

**Leitfaden zum Prüfungsteil 1
«Präsentation einer Führungssituation mit an-
schliessendem Fachgespräch»**

Eidg. Berufsprüfung Teamleiterin, Teamleiter in sozialen und
sozialmedizinischen Organisationen

Version vom 10. November 2025

1. Beschreibung der Aufgabe(n)

Im Prüfungsteil 1 (PT1) geht es darum, dass die Kandidierenden zeigen, dass sie für den Betrieb zentrale Führungssituationen erkennen, interpretieren und darauf aktiv Einfluss nehmen. Sie demonstrieren die Fähigkeit, die Führungsrolle bewusst zu übernehmen und zu reflektieren. Dafür wählen sie eine Situation aus der eigenen Praxis als Teamleiter:in und präsentieren diese gemäss den Anforderungen an die Präsentation (siehe unten). Die Art der Situation ist frei, d.h., die Führungsintervention kann sich auf eine / einen Mitarbeiter:in oder auf das Team als Ganzes beziehen. Nach der Präsentation findet ein Fachgespräch zur fachlichen Vertiefung der ausgewählten Situation und zur Erörterung anderer möglicher Führungssituationen statt.

Beispiele von für den Betrieb zentralen Führungssituationen:

- Soziale oder emotionale Führungssituation
- Rückmeldung zu Leistung oder Verhalten an MA
- Konflikt oder Krisensituation
- Entscheidungssituation
- Eingang einer Beschwerde
- Umgang mit sensiblen Daten
- Weitergabe von betriebsinternen Informationen
- Leistungsunterschiede im Team
- Absenzenmanagement
- etc.

2. Rahmenbedingungen

Ablauf und Zeiten

Der Prüfungsteil 1 gliedert sich wie folgt:

Phase 1	5 Min.:	Einrichten der Prüfungsraumes für die eigene Präsentation
Phase 2	15 Min.:	Präsentation
Phase 3	30 Min.:	Fachgespräch

Anforderungen an die Präsentation

Die / der Kandidat:in präsentiert alle für das Verständnis der ausgewählten Führungssituation notwendigen Rahmenbedingungen. Für die Präsentation wird eine geeignete Form gewählt: mündlich ohne weitere Hilfsmittel oder mit einer geeigneten Visualisierung. Es stehen ein Flipchart und ein PC mit Beamer zur Verfügung. Die Präsentation und das Fachgespräch erfolgen in Standardsprache.

Folgende vier Elemente müssen in der Präsentation enthalten sein:

- Teil A: Aufzeigen der Zielsetzung der Organisation, Skizze der Grobstruktur der Organisation und Verortung des Teams
- Teil B: Schilderung der Ausgangslage sowie Analyse und Ziel der exemplarischen Führungssituation
- Teil C: Planung und Durchführung der Führungsmassnahme(n)
- Teil D: Fachliche und persönliche Reflexion, die sich auf die präsentierte Situation und die eigene Führungshaltung bezieht

Anforderungen an das Fachgespräch

Im anschliessenden Fachgespräch werden vertiefende, fachliche Aspekte zur präsentierte Führungssituation besprochen und geprüft. Darüber hinaus sprechen die Prüfungsexpert:innen auch Führungsfragen aus anderen Handlungskompetenzbereichen des Qualifikationsprofils an.

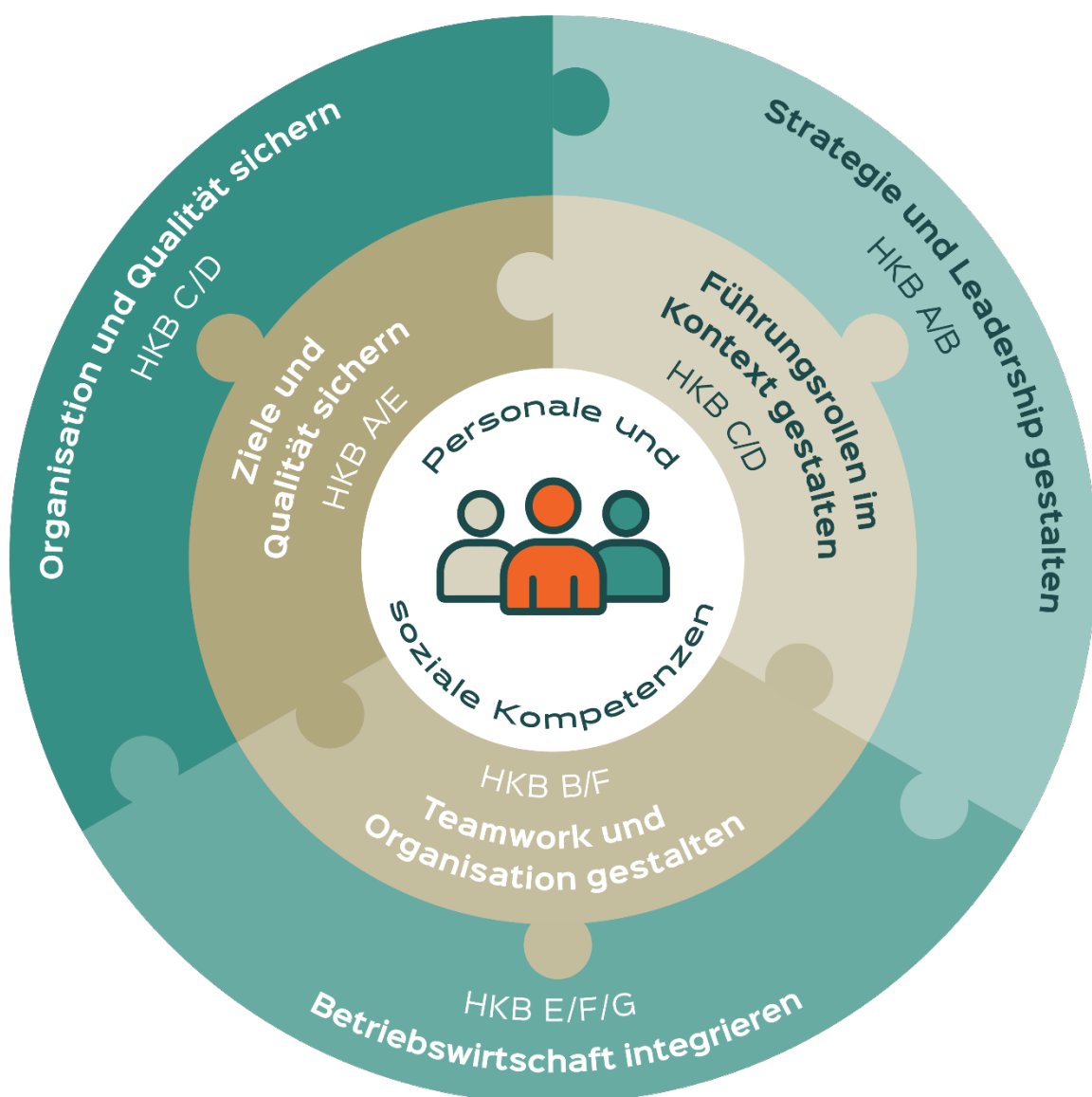
Eine inhaltliche Vorbereitung auf alle Kompetenzbereiche (siehe Wegleitung Anhang A, Übersicht Handlungskompetenzbereiche) wird empfohlen.

Datenschutz

Im Rahmen des Prüfungsteils 1 müssen die Namen von Personen anonymisiert werden.

3. Beurteilungskriterien

Das Kreismodell der Organisationsführung (siehe dazu auch Wegleitung Ziff. 4) illustriert zum einen, wie die beiden Abschlüsse (Berufsprüfung Teamleiterin, Teamleiter [innerer Kreis] und die höhere Fachprüfung Leiterin, Leiter von Organisationen [äusserer Kreis]) ineinandergreifen. Zum andern verdeutlicht die Darstellung, welche Segmente des Kreismodells der Organisationsführung in den einzelnen Prüfungsteilen überprüft werden. Die Segmente des Kreismodells (Führungssegmente) finden sich daher im Beurteilungsrastrer wieder. Ergänzt werden sie mit «generellen Anforderungen» an den jeweiligen Prüfungsteil.



Die Beurteilungskriterien sind gleichzusetzen mit den prüfungsrelevanten Handlungskompetenzen inklusive der dazugehörigen personalen und sozialen Kompetenzen (PSK) (siehe Wegleitung: Anhang A).

Das Kreismodell der Organisationsführung BP TL Führungssegmente mit Handlungskompetenzbereichen (HKB) und generelle Anforderungen (GA)	Prüfungsrelevante Handlungskompetenzen (HK) abgeleitet aus den Handlungskompetenzbereichen (HKB):
Ziele und Qualität sichern HKB A/E	TL1-1 Operative Ziele des Teams und Prioritäten (eigene, Team) gemäss Leitbild und Strategie der Organisation erarbeiten und erreichen (A1)
	TL1-2 Qualitätsstandards der Betreuung und/oder Pflege gemäss den organisationspezifischen Vorgaben sowie unter Berücksichtigung der ethischen Prinzipien implementieren und sicherstellen (E3)
Führungsrolle im Kontext der Organisationen gestalten HKB C/D	TL1-3 Potenzial der Mitarbeitenden erkennen und fördern (C3)
	TL1-4 Sich mit der Führungskultur der Organisation auseinandersetzen und daraus eine eigene Führungshaltung ableiten (D1)
	TL1-5 Die eigene Haltung und das persönliche Handeln reflektieren und praxisbezogene Konsequenzen ableiten (D4)
Teamwork und Organisation gestalten HKB B/F	TL1-6 Tätigkeiten und Projekte zur Erreichung der operativen Ziele planen und umsetzen (B1)
	TL1-7 Team während Veränderungsprozessen und Projekten führen und unterstützen (B4)
	TL1-8 Teamkultur mit Mitarbeitenden gemeinsam entwickeln (B9)
Generelle Anforderungen (GA)	TL1-9 Eine an die Zielgruppe angepasste mündliche Präsentation vorbereiten und durchführen (B10)
	TL1-10 Sich der TL-Rolle und ihrer Gestaltungsmöglichkeiten bewusst sein, zwischen der Rolle und dem Selbst differenzieren (PSK)
	TL1-11 Eigene Entscheide begründen, verteidigen, aber auch kritisch hinterfragen (PSK)
	TL1-12 Sich gegenüber Neuem (Themen oder Gedanken) offen zeigen und dies emotional zum Ausdruck bringen (emotionale Expressivität) (PSK)