

## **Leitfaden zum Prüfungsteil 2 «Fallanalysen»**

Eidg. Berufsprüfung Teamleiterin, Teamleiter in sozialen und  
sozialmedizinischen Organisationen

Version vom 10. November 2025

## **1. Beschreibung der Aufgabe(n)**

Im Prüfungsteil 2 analysieren die Kandidierenden eine Führungssituation und entwickeln mithilfe von Theorien und/oder Modellen passende Lösungen. Zu diesem Zweck erhalten sie eine Beschreibung einer Problemstellung, die sie analysieren und entlang von Aufgaben bearbeiten.

## **2. Rahmenbedingungen**

### **Ablauf und Zeiten**

Die schriftliche Prüfung findet in einem Raum mit mehreren Kandidierenden und Aufsichtspersonen statt. Für die Bearbeitung der Fallanalyse stehen 120 Minuten zur Verfügung.

### **Anforderungen**

Für die Bearbeitung der Fallanalyse kann die /der Kandidierende Hilfsmittel benutzen: Bücher, Kurs- und Betriebsunterlagen, eigene Notizen und ein individuelles Dokumentenarchiv auf dem PC. Nicht erlaubt ist die Nutzung des Internets oder die Kontaktaufnahme zu anderen Personen. Das Handy muss während der Prüfung ausgeschaltet sein. Aufnahmen von Prüfungsunterlagen (Foto, Film, Ton) sind untersagt.

### **Material**

Die Arbeit wird digital verfasst. Die Kandidierenden bringen dafür ihren eigenen Laptop inkl. Ladegerät mit. Zur Kontrolle, ob mit dem persönlichen Gerät die Prüfungsunterlagen auf der Prüfungsumgebung bearbeitet werden können, steht eine Probeprüfung zur Verfügung. Der entsprechende Link befindet sich ab 1. Februar 2026 auf der Homepage von Career: [www.career-leadership.ch](http://www.career-leadership.ch).

Wichtige Hinweise zu den technischen Voraussetzungen finden sich im Dokument «Systemvoraussetzungen für digitale Prüfungen», welches ebenfalls ab 1. Februar 2026, auf der Homepage zu finden ist.

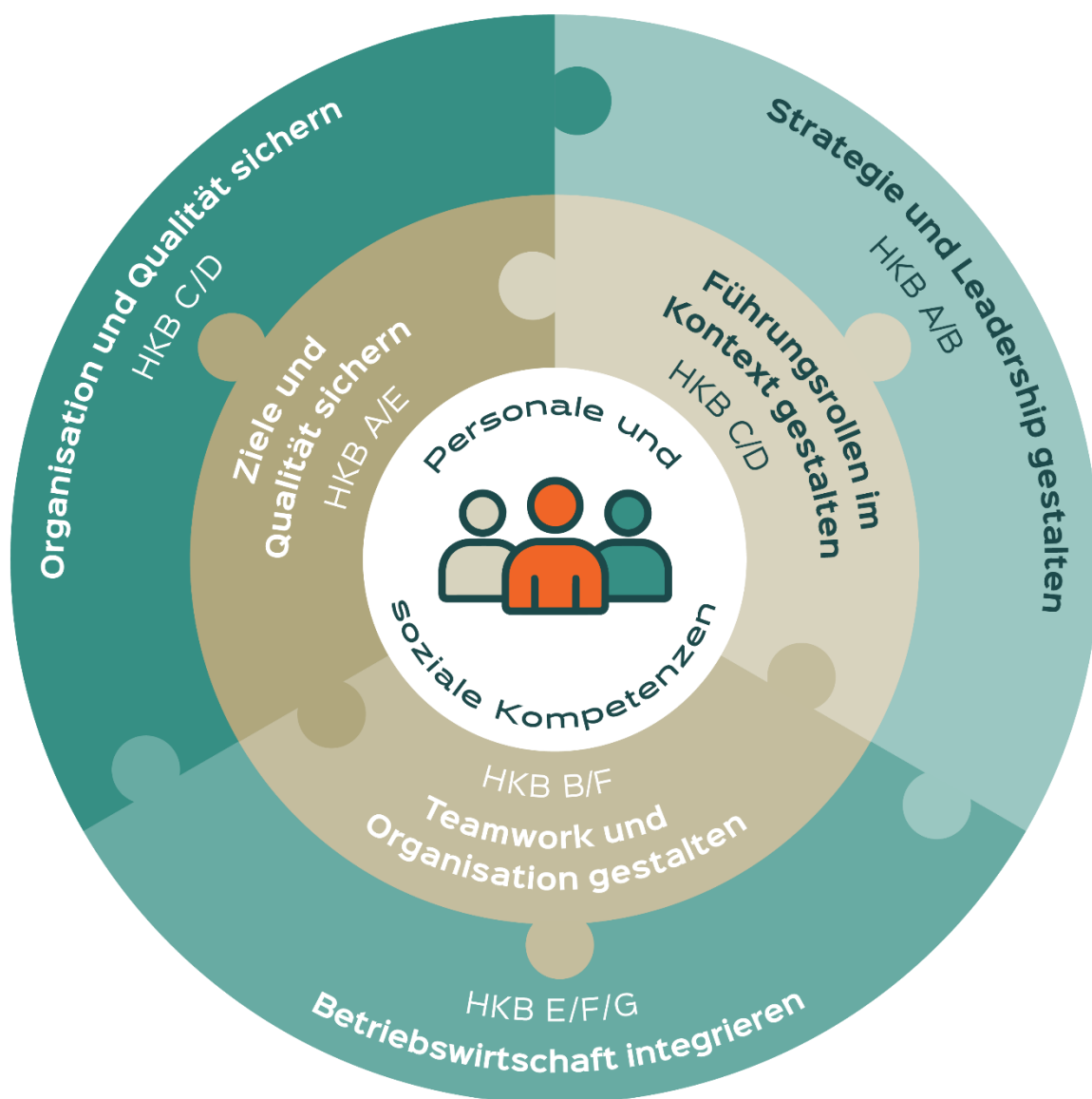
### **Weitere Informationen**

#### **Vorbereitung**

Auf der Homepage [www.career-leadership.ch](http://www.career-leadership.ch) finden die Kandidierenden eine exemplarische Fallanalyse, die sie in der Vorbereitung für diesen Prüfungsteil unterstützen.

### 3. Beurteilungskriterien

Das Kreismodell der Organisationsführung (siehe dazu auch Wegleitung Ziff. 4) illustriert zum einen, wie die beiden Abschlüsse (Berufsprüfung Teamleiterin, Teamleiter [innerer Kreis] und die höhere Fachprüfung Leiterin, Leiter von Organisationen [äusserer Kreis]) ineinandergreifen. Zum andern verdeutlicht die Darstellung, welche Segmente des Kreismodells der Organisationsführung in den einzelnen Prüfungsteilen überprüft werden. Die Segmente des Kreismodells (Führungssegmente) finden sich daher im Beurteilungsraster wieder. Ergänzt werden sie mit «generellen Anforderungen» an den jeweiligen Prüfungsteil.



Die Beurteilungskriterien sind gleichzusetzen mit den prüfungsrelevanten Handlungskompetenzen inklusive der dazugehörigen personalen und sozialen Kompetenzen (PSK) (siehe Wegleitung: Anhang A).

Das Kreismodell der Organisationsführung BP TL Führungssegmente mit Handlungskompetenzbereichen (HKB) und generelle Anforderungen (GA)	Prüfungsrelevante Handlungskompetenzen (HK) abgeleitet aus den Handlungskompetenzbereichen (HKB):
Ziele und Qualität sichern HKB A/E	TL2-1 Operative Ziele des Teams und Prioritäten (eigene, Team) gemäss Leitbild und Strategie der Organisation erarbeiten und erreichen (A1)
	TL2-2 Betreuungsprozesse gemäss Auftrag der Organisation sicherstellen und weiterentwickeln (E1)
Führungsrolle im Kontext der Organisationen gestalten HKB C/D	TL2-3 Potenzial der Mitarbeitenden erkennen und fördern (C3)
	TL2-4 Ressourcen mobilisieren, um die eigene Führungsrolle wahrzunehmen (D2)
Teamwork und Organisation gestalten HKB B/F	TL2-5 Tätigkeiten und Projekte zur Erreichung der operativen Ziele planen und umsetzen (B1)
Generelle Anforderungen (GA)	TL2-6 Analytisches und ganzheitliches Denken anwenden (PSK)
	TL2-7 Eigene Entscheide verteidigen, aber auch kritisch hinterfragen (PSK)
	TL2-8 Mitarbeitende mittels Delegation in die Verantwortung bringen und motivieren (PSK)
	TL2-9 Schriftliche Dokumente adressatengerecht und inhaltlich verständlich verfassen (F6)